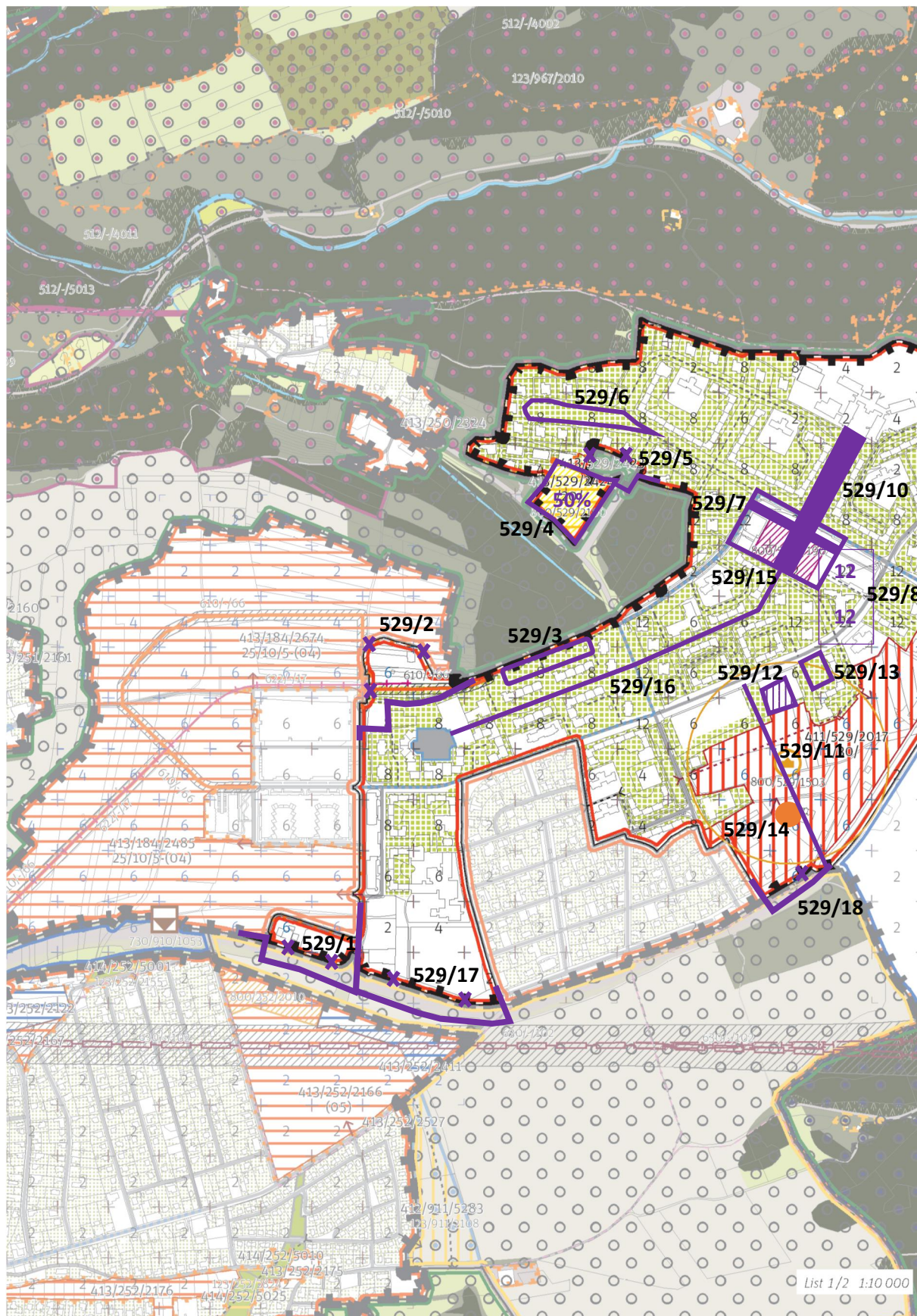
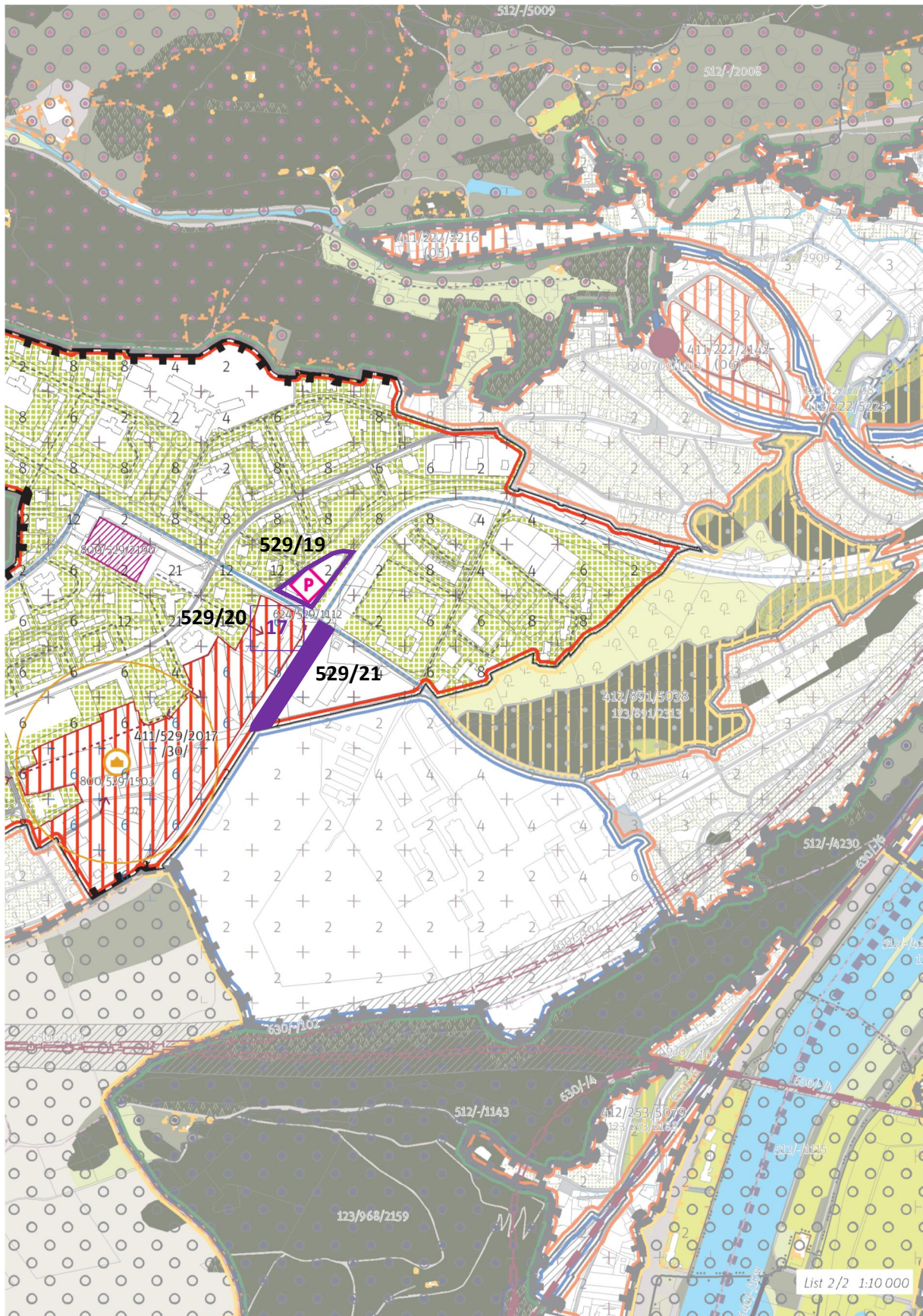


**Přehledový list připomínek v lokalitě 529 / Sídliště Barrandov**

	<b>KATEGORIE PŘIPOMÍNKY</b>	<b>SPECIFIKACE</b>
✓	Změna zařazení lokality	Typ struktury
✓	Změna regulativů lokality	Podlažnost Zastavěnost
✓	Změna grafické části hlavního výkresu	Výšková regulace Změna hranice
✓	Ochrana zeleně	Úprava parků ve volné zástavbě Zachování parku při ul. K Barrandovu
✓	Ochrana veřejného vybavení a infrastruktury	Občanská vybavenost Dopravní infrastruktura
✓	Jiné	Prostupnost území Vyznačení stávajících náměstí
✓	Probíhající změna/úprava ÚPn	P77/2017, P71/2017, Z2767
	Podnět občanů	







**529/1**

**Blok s benzínkou vč. ul. K Barrandovu přiřčenit k Pražské čtvrti. Blok s benzínkou změnit na transformační plochu s produkčním využitím. Tato připomínka je zásadní.**

Odůvodnění: Benzínka je logickou součástí ploch severozápadně od křižovatky ulic K Barrandovu x Wassermannova.

**529/2**

**Blok s točnou tramvaje přiřčenit k lokalitě č. 184/Pražská čtvrť. Změnit na transformační plochu s obytným využitím. Tato připomínka je zásadní.**

Odůvodnění: Točna je logickou součástí ploch severně od trati. Platný ÚPn i všechny dosud zpracovávané studie počítají se změnou točny na obytné nebo smíšené využití.

**529/3**

**Zmenšit park ve volné zástavbě. Tato připomínka je zásadní.**

Odůvodnění: Stávající přeplněná parkoviště. Možnost postavit např. krytá nebo podzemní parkoviště s komerčním parterem.

**529/4**

**Zastavěnost 50 %. Tato připomínka je zásadní.**

Odůvodnění: Zastavěnost 20 % je velice limitující.

**529/5**

**Přiřčenit k této lokalitě. Využití jako parkové sportoviště. Tato připomínka je zásadní.**

Odůvodnění: S ohledem na změnu hranice lokality č. 184/Pražská čtvrť by zůstala nelogická nezastavitelná plocha.

**529/6**

**Zmenšit park ve volné zástavbě. Tato připomínka je zásadní.**

Odůvodnění: Stávající přeplněná parkoviště. Možnost postavit např. krytá parkoviště s komerčním parterem.

**529/7**

**Zvětšit plochu komerční vybavenosti i na stávající parkoviště a obslužné budovy. Tato připomínka je zásadní.**

Odůvodnění: Ve vymezené oblasti je komerční vybavenost už dnes. Rozšíření logicky zahrne i pomocné a obslužné prostory.

**529/8**

**Změnit z 21 podlaží na 12 podlaží. Tato připomínka je zásadní.**

Odůvodnění: Chyba ve výškové regulaci.

**529/9**

**Struktura heterogenní (04). Tato připomínka je zásadní.**

Odůvodnění: Nevidíme důvod pokračovat v modernistické struktuře.

**529/10**

**Zobrazit stávající Chaplinovo náměstí. Tato připomínka je zásadní.**

Odůvodnění: Významný veřejný prostor, základ kompozice sídliště Barrandov.

**529/11****Zakreslit uliční propojení dvou bodů. Tato připomínka je zásadní.**

Odůvodnění: Důležité propojení mezi Högerovou a K Barrandovu k nevyužívanému podchodu směr Chuchelský háj.

**529/12****Rozšíření transformační plochy. Tato připomínka je zásadní.**

Odůvodnění: Vytvoření uliční fronty a tržní ulice podél propojení (529/12).

**529/13****Současnou plochu SP v hranicích dle ÚPn zobrazit plochou jako parkové sportoviště.**

Odůvodnění: Ochrana stávající sportovní plochy.

**529/14****Přidat vymezení rekreační vybavenosti bodem. Tato připomínka je zásadní.**

Odůvodnění: Záměr MČ Prahy 5 na umístění ledního stadionu.

**529/15****Zobrazit stávající Tilleho náměstí. Tato připomínka je zásadní.**

Odůvodnění: Významný veřejný prostor, základ kompozice sídliště Barrandov.

**529/16****Zobrazit stávající pěší páteř Barrandova. Tato připomínka je zásadní.**

Odůvodnění: Významný veřejný prostor, základ kompozice sídliště Barrandov.

**529/17****Posun hranice lokality na jižní hranu ulice K Barrandovu. Tato připomínka je zásadní.**

Odůvodnění: Konsekventní posun vzhledem k okolním lokalitám.

**529/18****Posun hranice lokality na jižní hranu ulice K Barrandovu. Tato připomínka je zásadní.**

Odůvodnění: Konsekventní posun vzhledem k okolním lokalitám.

**529/19****Přidat transformační plochu s obytným využitím nebo plochou komerční vybavenosti. Zrušit nelogický pás parku ve volné zástavbě u ulice K Barrandovu. Tato připomínka je zásadní.**

Odůvodnění: Vytvoření vstupního portálu do Barrandovského sídliště, hlavy bulváru Lamačovy ulice. Uliční čára nových budov by měla navazovat na uliční čáru budov přes Lamačovu ulici.

**529/20****Stanovit hladinu věží na 17 podlaží. Tato připomínka je zásadní.**

Odůvodnění: Vytvoření vstupního portálu do Barrandovského sídliště, hlavy bulváru Lamačovy ulice.

**529/21****Park podél ulice K Barrandovu. Tato připomínka je zásadní.**

Odůvodnění: V bezpečnostním pásmu VTL plynovodu navrhujeme parkovou úpravu, lineární park, který povede minimálně od křižovatky Lamačova x K Barrandovu k navrhovanému podchodu pod křižovatkou K Austisu.



**529/22**

**Vypustit z výkresu 02 rastr Výškové regulace, ponechat jako informativní ukazatel ve Schéma 03. Tato připomínka je zásadní.**

Odůvodnění: Výšková regulace pomocí čtverců 100 x 100 m je v území stabilizované lokality s jasnými objemy budov nadbytečná, nepřesná a zavádějící. Výšky hrubého rastru neodpovídají ani současné výškové hladině. PSP dostatečně jasně definují pravidla pro dostavbu proluk či přestavbu stávajících objektů - vychází se z výšky existujících objektů a také z indexu využití lokality.

**529/23**

**Zohlednit probíhající změnu a podněty na změny ÚPn v území: P77/2017, P71/2017, Z2767. Tato připomínka je zásadní.**

Odůvodnění: Jedná se o změnu a podněty na změny ÚPn probíhající a pořizované se souhlasem MČ Praha 5.